

# Aurotek®

A Complete Solution from One Source

## AUI系列 全自動(在線式)PCB分板設備



➔ 承襲AUO系列的優良設計，高效率的雙自動工作平台，搭配上全自動入出料輸送系統，誕生了全自動在線式AUI分板設備。AUI系列擁有乾淨、精準、快速、方便操作的特點外，全系列更適用於各種小型到大型的PCB連板。

此外，針對不同的生產需求，和椿提供更多彈性配置的PCB銑刀分板解決方案，如主軸、粉塵清除系統與其他高階選配方案，為您量身打造選擇需要的項目，帶來更高的成本效益。

AUI 系列最貼近您的生產管理需求，簡易的操作介面，切割路徑模擬&優化，作業流程防呆。一機同時擁有生產管理性、易用性、安全性、生產資料可溯性。

Efficient  
Accurate  
Speedy  
Yield Increasing

### AUI 3000 / 4000 / 5000 SERIES

[www.aurotek.com.tw](http://www.aurotek.com.tw)

## 產品規格

型號	AUI 3000 / 3000C	AUI 4000 / 4000C	AUI 5000 / 5000C
工作檯尺寸	X:330 mm Y:350 mm	X:430mm Y:450mm	X:630 mm Y:550 mm
工作檯數量	2	2	1
適用PCB板厚	0.8 ~ 3.0 mm		
PCB零件高度 (最大)	上: 15 mm / 下: 35 mm		
軸向運動控制	7 Axes AC Servo Motors	7 Axes AC Servo Motors	6 Axes AC Servo Motors
驅動速度	額定: X, Y=1,000 mm/s; Z=750 mm/s; 搬運軸 X=700 mm/s; 搬運軸 Z=750 mm/s 最大: X, Y=1,200 mm/s; Z=750 mm/s; 搬運軸 X=700 mm/s; 搬運軸 Z=750 mm/s		
切割速度 (範圍)	0~100 mm/s		
切割精度	±80 μm	±80 μm	±100 μm
重複定位精度	±10 μm		
切割模式	直線, L形, U形, 弧形, 圓形		
標準銑刀規格	Ø 1.0 mm, Ø 1.2 mm, Ø 1.6 mm, Ø 2.0 mm		
電腦作業系統	Windows 7		
供給氣壓	0.5/0.6 Mpa (5/6 Bar)		
工作高度 (範圍)	890 ~ 940 mm		
設備尺寸 (W*D*H)	1974*1120*1720 mm + Signal Light 561 mm	2374*1334*1720 mm + Signal Light 561 mm	2572*1583*1720 mm + Signal Light 561 mm
機台淨重 (約)	680 KGS	840 KGS	860 KGS
集塵系統	5HP		
切割主軸	標準: 4026, 265W, (Max.) 58,000 rpm, Torque: 4.5 Ncm 選配1: 4025DC-T, 470W, (Max.) 30,000 rpm, Torque: 15 Ncm 選配2: AP 008-ESD, 500W, (Max.) 80,000 rpm, Torque: 8.4 Ncm		
標準顯示器	15吋觸控螢幕		
電源供應	3 Phase AC220 V±5% 50 Hz/60 Hz, 4.0 kw		

### 高效率 Efficient

- A. 高馬力的工業集塵機
- B. 上集塵/下集塵系統搭配極小化的集塵口
- C. 貼近加工部 · 加工時可立即且有效清除粉塵

### 精準 Accurate

- A. KURODA高精度螺桿
  - B. Panasonic伺服電機
  - C. Sycotec主軸
  - D. 研華工業電腦
  - E. 和椿運動控制卡
  - F. 和椿視覺系統
- 我們保證:  
Cpk>=1.33  
重複定位精度 ±10 μm  
切割精度±80 μm

### 快速 Speedy

- A. 搭載高速軸控模組 · 驅動速度最快達 (最大) 1200 mm/s
- B. 切割速度最快每秒100mm
- C. 雙工作檯可極大化生產量 · 幾乎沒有閒置時間
- D. 客製化治具及工具 · 輕鬆快速完成換線作業

### 良率提高 Yield Increasing

操作簡單是我們設備的特色 · 一機擁有:

- A. 生產管理性
- B. 易用性
- C. 安全性
- D. 生產資料可溯性

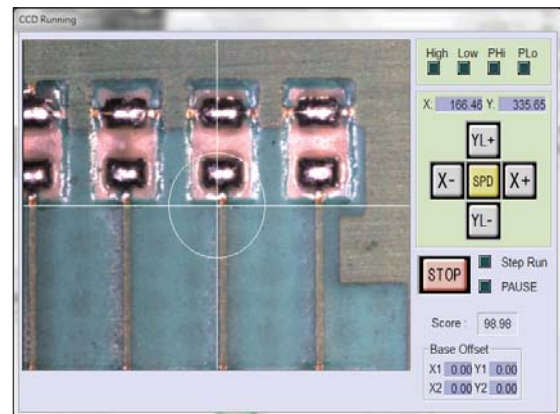
## 產品特色

易用性	10倍工業相機切割路徑教導	管理性	即時生產資訊
	生產(切割路徑)模擬		主軸&銑刀使用壽命管理
	切割路徑優化		使用者權限管理
	銑刀分段使用 (0~9 次)		系統回復備份軟體
	離線切割路徑編程軟體 *		銑刀直徑偵測 *
	主軸轉速數位調整 *		專用治具辨識系統 *
	入料輸送寬度自動調整 *	專用吸嘴盤辨識系統 *	
	出料平皮帶輸送裝置	安全性	斷滑刀感測系統
	可旋轉移載輸送頭 *		基準點定位
	專用治具 *		靜電消除器
萬用入出料吸嘴模組	PCB翹板偵測系統 *		
專用吸嘴盤 *	生產可溯性	符合CE 安全認證 *	
		生產歷程記錄	
		自動/手動條碼(DMX) 閱讀器 *	
		生產執行系統資訊整合 (透過TCP/IP 通訊) *	
		設備電腦不斷電系統 *	

備註: \* 選配功能如需互相搭配, 需和樁科技進行技術討論

Date	Time	L Product Name	R Product Name	Total Qty	Cycle Time(sec)
2018/9/7	09:22:51	Test-L	Test-R	251	6.14
2018/9/7	09:23:56	Test-L	Test-R	251	6.14
2018/9/7	09:25:38	Test-L	Test-R	251	6.14
2018/9/7	09:55:41	Test-L	Test-R	251	6.14
2018/9/7	09:56:08	Test-L	Test-R	251	6.14
2018/9/7	10:41:28	Test-L	Test-R	251	6.14
2018/9/7	10:56:48	Test-L	Test-R	251	6.14
2018/9/7	13:22:58	Test-L	Test-R	251	6.14
2018/9/7	13:23:00	Test-L	Test-R	251	6.14
2018/9/7	13:23:01	Test-L	Test-R	251	6.14
2018/9/7	13:23:03	Test-L	Test-R	251	6.14
2018/9/7	13:23:04	Test-L	Test-R	251	6.14
2018/9/7	13:23:05	Test-L	Test-R	251	6.14
2018/9/7	13:23:06	Test-L	Test-R	251	6.14
2018/9/7	13:23:19	Test-L	Test-R	251	6.14

生產歷程記錄



10倍工業相機切割路徑教導



斷滑刀感測系統



PCB 翹板偵測系統

## 工業用集塵設備

YSF 系列集塵器是專門用來收集 PCB 切割機切割過程中的粉塵、碎片。內部使用高馬力電機及高效率風扇，集塵效率高，並可使切割中之粉塵附著產品情況減少到最低。

型號	YSF-V553	YSF-V553 ZETA	YSF-V605
尺寸 (寬 x 深 x 高)	665x635x1610 mm	780x780x1000 mm	780x665x1900 mm
重量	195 KGS	170 KGS	230 KGS
電源供應	3 phase 50 Hz / 60 Hz 220 V		
	2.2 kw		3.7 kw
馬達	3 HP		5 HP
進風入口風速	26 m/sec	27 m/sec	28 m/sec
進風量	28 m <sup>3</sup> /min	26m <sup>3</sup> /min	40 m <sup>3</sup> /min
進風入口風壓	300 mm-Ag	180 mm-Ag	300 mm-Ag
進風口直徑	150 mm	125 mm	150 mm
出風口直徑	203 mm	150 mm	203 mm



**Aurotek**  
A Complete Solution from One Source

### 和椿科技股份有限公司 / 台北總公司

地址：台北市內湖區洲子街 60 號 1 樓  
電話：(02)8752-3311  
傳真：(02)8752-3347  
客戶服務專線：0800-013397  
E-mail：info@aurotek.com  
網址：https://www.aurotek.com.tw

### 桃園廠

地址：桃園市蘆竹區六福路 61 號  
電話：(03)322-3788, (03)212-1775  
傳真：(03)322-0866, (03)322-0869  
E-mail：info@aurotek.com

### 台中營業所

地址：台中市西屯區河南路二段 262 號 7 樓之 8  
電話：(04)2452-2822  
傳真：(04)2451-0073  
E-mail：info@aurotek.com

### 台南營業所

地址：台南市安平區慶平路 573 號 7F  
電話：(06)293-4853  
傳真：(06)293-4973  
E-mail：info@aurotek.com

### 和椿自動化 (上海) 有限公司

地址：江蘇省昆山市花橋經濟開發區雞鳴塘南路 936 號  
電話：+86-512-5013-9099, +86-512-5013-9091 ~ 7  
傳真：+86-512-5013-9098, +86-512-5013-9089  
E-mail：sales@aurotek.com.cn  
網址：https://www.aurotek.com.tw/cn

### 華南辦公室

地址：深圳市龍華新區和平東路 21 號 振華時代廣場 706 室  
電話：+86-755-2919-5676  
傳真：+86-755-2377-7037  
E-mail：sales@aurotek.com.cn

### 和椿科技 (昆山) 有限公司

地址：江蘇省昆山市花橋經濟開發區雞鳴塘南路 936 號  
電話：+86 512 5797-1581  
傳真：+86 512 5797-1583

### Aurotek (Japan) Inc.

郵便 101-0041 東京都千代田區神田須田町 1 丁目 7 番 8 號  
電話：+81-3-5297-7028  
傳真：+81-3-5297-7029  
E-mail：info@aurotek.co.jp  
網址：https://www.aurotek.com.tw/jp

### Plenty Island (Thai) Co., Ltd.

地址：3 Soi Charoenrat 10, Charoenrat Rd.,  
Bangkhlo, Bangkhlorlaem,  
Bangkok 10120 Thailand.  
電話：+66-2-291-9933 (Automatic 8 Lines)  
傳真：+66-2-291-2065  
E-mail：jackson@plenty.co.th  
網址：http://www.plenty.co.th



**AUROTEK CORPORATION**

Copyright © 2019 Aurotek Corporation. All rights reserved.

CAT.2019/02/25

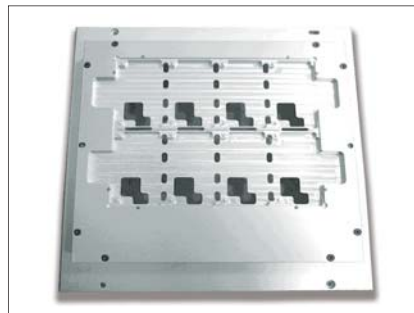
# Aurotek®

A Complete Solution from One Source

## AUO系列 半自動(離線式)PCB分板設備



- ➔ 和椿AUO離線式PCB分板設備提供乾淨，精準，快速，人性化界面的解決方案。雙工作臺配置提升生產效率，並可依據實際的PCB板大小選擇適合的機器尺寸。多項的選配功能可依客人的實際需求打造專屬的設備。



Efficient  
Accurate  
Speedy  
Yield Increasing

**AUO 3000 / 4000 SERIES**

## 產品規格

型號	AUO 3000 / 3000C	AUO 4000 / 4000C
工作檯尺寸	X:330 mm Y:350 mm	X:450 mm Y:520 mm
工作檯數量	2	
適用PCB板厚	0.8 ~ 3.0 mm	
PCB零件高度 (最大)	上: 15 mm; 下: 45 mm	
軸向運動控制	4軸 Panasonic AC 伺服電機	
驅動速度	額定: X, Y=1,000 mm/s; Z=750 mm/s 最大: X, Y=1,200 mm/s; Z=750 mm/s	
切割速度 (範圍)	0~100 mm/s	
切割精度	±80 μm	
重複定位精度	±10 μm	
切割模式	直線, L形, U形, 弧形, 圓形	
標準銑刀規格	Ø 1.0 mm, Ø 1.2 mm, Ø 1.6 mm, Ø 2.0 mm	
電腦作業系統	Windows 7	
供給氣壓	0.5/0.6 Mpa (5/6 Bar)	
工作高度 (範圍)	890 ~ 940 mm	
設備尺寸 (W*D*H)	1565*1110*1462 mm + Signal Light 561 mm	1789*1400*1435 mm + Signal Light 561 mm
機台淨重 (約)	460 KGS	620 KGS
集塵系統	3HP 或 5HP	
切割主軸	標準: 4026, 265W, (Max.) 58,000 rpm, Torque: 4.5 Ncm 選配1: 4025DC-T, 470W, (Max.) 30,000 rpm, Torque: 15 Ncm 選配2: AP 008-ESD, 500W, (Max.) 80,000 rpm, Torque: 8.4 Ncm	
標準顯示器	19吋 LCD 螢幕	
電源供應	3 Phase AC220 V±5% 50 Hz/60 Hz, 4.0 kw	

### 高效率 Efficient

- A. 高馬力的工業集塵機
- B. 上集塵/下集塵系統搭配極小化的集塵口
- C. 貼近加工部·加工時可立即且有效清除粉塵

### 精準 Accurate

- A. KURODA高精準螺桿
- B. Panasonic伺服電機
- C. Sycotec主軸
- D. 研華工業電腦
- E. 和椿運動控制卡
- F. 和椿視覺系統

我們保證:  
Cpk>=1.33  
重複定位精度 ±10 μm  
切割精度 ±80 μm

### 快速 Speedy

- A. 搭載高速軸控模組·驅動速度最快達(最大) 1200 mm/s
- B. 切割速度最快每秒100mm
- C. 雙工作檯可極大化生產量·幾乎沒有閒置時間
- D. 客製化治具及工具·輕鬆快速完成換線作業

### 良率提高 Yield Increasing

操作簡單是我們設備  
的特色·一機擁有:

- A. 生產管理性
- B. 易用性
- C. 安全性
- D. 生產資料可溯性

## 產品特色

易用性	10倍工業相機切割路徑教導	管理性	即時生產資訊
	生產(切割路徑)模擬		主軸&銑刀使用壽命管理
	切割路徑優化		使用者權限管理
	銑刀分段使用 (0~9 次)		系統回復備份軟體
	離線切割路徑編程軟體 *	安全性	銑刀直徑偵測*
	主軸轉速數位調整*		專用治具辨識系統 *
	萬用治具/ 專用治具 *		斷滑刀感測系統
生產可溯性		基準點定位	
		安全光柵	
		靜電消除器	
		PCB 板翹感測系統	
		符合CE 安全認證 *	
		安全拉門設計*	
		生產歷程記錄	
		自動/手動條碼(DMX) 閱讀器 *	
		生產執行系統資訊整合 (透過TCP/IP 通訊) *	
		設備電腦不斷電系統 *	

備註: \* 選配功能如需互相搭配, 需和和椿科技進行技術討論

Date	Time	L Product Name	R Product Name	Total Qty	Cycle Time(sec)
2018/9/7	09:22:51	Test-L	Test-R	251	6.14
2018/9/7	09:23:56	Test-L	Test-R	251	6.14
2018/9/7	09:25:38	Test-L	Test-R	251	6.14
2018/9/7	09:55:41	Test-L	Test-R	251	6.14
2018/9/7	09:56:08	Test-L	Test-R	251	6.14
2018/9/7	10:41:28	Test-L	Test-R	251	6.14
2018/9/7	10:56:48	Test-L	Test-R	251	6.14
2018/9/7	13:22:58	Test-L	Test-R	251	6.14
2018/9/7	13:23:00	Test-L	Test-R	251	6.14
2018/9/7	13:23:01	Test-L	Test-R	251	6.14
2018/9/7	13:23:03	Test-L	Test-R	251	6.14
2018/9/7	13:23:04	Test-L	Test-R	251	6.14
2018/9/7	13:23:05	Test-L	Test-R	251	6.14
2018/9/7	13:23:06	Test-L	Test-R	251	6.14
2018/9/7	13:23:19	Test-L	Test-R	251	6.14

生產歷程記錄

No.	Cmd	Start Point X	Start Point Y	Pass1 Point X	Pass1 Point Y	Pass2 Point X	Pass2 Point Y	End Point X	End Point Y
1	L:INR	617.73	323.55					755.63	285.16
2	L:INR	305.51	197.75					363.25	320.90
3	L:INR	889.01	109.06					879.44	243.58
4									
5									

切割路徑優化



斷滑刀感測系統

Auto Bit Change Options

- Left Auto Bitchange
- Right Auto Bitchange
- Left Auto Search
- Right Auto Search

Measuring Bit Diameter Options

- Check Bit Diameter With Prg [Inv]

Inspection tolerances

Upper: 0.05 Lower: -0.09

Spindle speed

- Speed 1 (2.01 <= Bit Dia) 39000 rev
- Speed 2 (1.00 <= Bit Dia < 2.01) 40000 rev
- Speed 3 (0.01 <= Bit Dia < 1.00) 50000 rev
- Current Speed 40000 rev
- Voltage 0.00 v

Bit Check Options

- Check Bit Break
- Check Bit Slide
- Slide Check Offset 0.01 mm
- Check Bit Life
- Add Additional Check Before Cut

主軸&銑刀使用壽命管理

## 工業用集塵設備

YSF 系列集塵器是專門用來收集 PCB 切割機切割過程中的粉塵、碎片。內部使用高馬力電機及高效率風扇，集塵效率高，並可使切割中之粉塵附著產品情況減少到最低。

型號	YSF-V553	YSF-V553 ZETA	YSF-V605
尺寸 (寬 x 深 x 高)	665x635x1610 mm	780x780x1000 mm	780x665x1900 mm
重量	195 KGS	170 KGS	230 KGS
電源供應	3 phase 50 Hz / 60 Hz 220 V		
	2.2 kw		3.7 kw
馬達	3 HP		5HP
進風入口風速	26 m/sec	27 m/sec	28 m/sec
進風量	28 m <sup>3</sup> /min	26m <sup>3</sup> /min	40 m <sup>3</sup> /min
進風入口風壓	300 mm-Ag	180 mm-Ag	300 mm-Ag
進風口直徑	150 mm	125 mm	150 mm
出風口直徑	203 mm	150 mm	203 mm



**Aurotek**  
A Complete Solution from One Source

### 和椿科技股份有限公司 / 台北總公司

地址：台北市內湖區洲子街 60 號 1 樓  
電話：(02)8752-3311  
傳真：(02)8752-3347  
客戶服務專線：0800-013397  
E-mail：info@aurotek.com  
網址：https://www.aurotek.com.tw

### 桃園廠

地址：桃園市蘆竹區六福路 61 號  
電話：(03)322-3788, (03)212-1775  
傳真：(03)322-0866, (03)322-0869  
E-mail：info@aurotek.com

### 台中營業所

地址：台中市西屯區河南路二段 262 號 7 樓之 8  
電話：(04)2452-2822  
傳真：(04)2451-0073  
E-mail：info@aurotek.com

### 台南營業所

地址：台南市安平區慶平路 573 號 7F  
電話：(06)293-4853  
傳真：(06)293-4973  
E-mail：info@aurotek.com

### 和椿自動化 (上海) 有限公司

地址：江蘇省昆山市花橋經濟開發區雞鳴塘南路 936 號  
電話：+86-512-5013-9099, +86-512-5013-9091 ~ 7  
傳真：+86-512-5013-9098, +86-512-5013-9089  
E-mail：sales@aurotek.com.cn  
網址：https://www.aurotek.com.tw/cn

### 華南辦公室

地址：深圳市龍華新區和平東路 21 號 振華時代廣場 706 室  
電話：+86-755-2919-5676  
傳真：+86-755-2377-7037  
E-mail：sales@aurotek.com.cn

### 和椿科技 (昆山) 有限公司

地址：江蘇省昆山市花橋經濟開發區雞鳴塘南路 936 號  
電話：+86 512 5797-1581  
傳真：+86 512 5797-1583

### Aurotek (Japan) Inc.

郵便 101-0041 東京都千代田區神田須田町 1 丁目 7 番 8 號  
電話：+81-3-5297-7028  
傳真：+81-3-5297-7029  
E-mail：info@aurotek.co.jp  
網址：https://www.aurotek.com.tw/jp

### Plenty Island (Thai) Co., Ltd.

地址：3 Soi Charoenrat 10, Charoenrat Rd.,  
Bangkhlo, Bangkhlorlaem,  
Bangkok 10120 Thailand.  
電話：+66-2-291-9933 (Automatic 8 Lines)  
傳真：+66-2-291-2065  
E-mail：jackson@plenty.co.th  
網址：http://www.plenty.co.th



**AUROTEK CORPORATION**

Copyright © 2019 Aurotek Corporation. All rights reserved.

CAT.2019/02/25



# Aurotek®

A Complete Solution from One Source

## AUO 3000DT/3000DTC

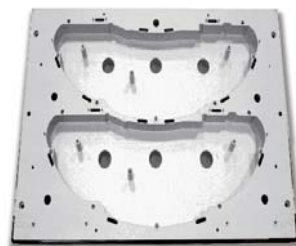
桌上型半自動(離線式)PCB分板設備



榮獲台灣精品標誌  
2019

➔ 精巧的設備體積佔地面積小，也是和椿所有產品系列中體積最小的切割設備。儘管此系列的機台體積小，但操作簡易，精準，快速等效能不輸和椿其他系列產品。

桌上型單工作檯的PCB分板設備，維持高效率的切割精準度與效能，適合空間受限場所使用。



Efficient  
Accurate  
Speedy  
Yield Increasing

### AUO 3000DT / 3000DTC SERIES

[www.aurotek.com.tw](http://www.aurotek.com.tw)

## 產品規格

型 號	AUO 3000DT / 3000DTC
工作檯尺寸	X:330mm Y:250mm
工作檯數量	1
適用PCB板厚	0.8 ~ 3.0 mm
PCB零件高度 (最大)	上 : 15 mm / 下: 45 mm
軸向運動控制	3軸 Panasonic AC 伺服電機
驅動速度	最大 : X, Y, Z=500 mm/s
切割速度 (範圍)	0~100 mm/s
切割精度	±80 μm
重複定位精度	±10 μm
切割模式	直線, L形, U形, 弧形, 圓形
標準銑刀規格	Ø 1.0 mm, Ø 1.2 mm, Ø 1.6 mm, Ø 2.0 mm
電腦作業系統	Windows 7
供給氣壓	0.5/0.6 Mpa (5/6 Bar)
工作高度 (範圍)	依客戶實際擺放位置而定
設備尺寸 (W*D*H)	680*815*845 mm + Signal Light 280 mm
機台淨重 (約)	140 KGS
集塵系統	3HP
切割主軸	標準: 4026, 265W, (Max.) 58,000 rpm, Torque: 4.5 Ncm 選配: AP 008-ESD, 500W, (Max.) 80,000 rpm, Torque: 8.4 Ncm
標準顯示器	19吋 LCD 螢幕
電源供應	1 Phase AC220 V±5% 50 Hz/60 Hz, 1.1 kw



斷滑刀感測系統



工業相機切割路徑教導



基準點定位

### 產品特色

管理性	即時生產資訊
	主軸&銑刀使用壽命管理
	使用者權限管理
	系統回復備份軟體
	專用治具辨識系統 *
	工業相機切割路徑教導
	生產(切割路徑)模擬
易用性	切割路徑優化
	銑刀分段使用 (0~9 次)
	離線切割路徑編程軟體 *
	主軸轉速數位調整
	萬用治具/ 專用治具 *
	斷滑刀感測系統
	基準點定位
	靜電消除器
生產歷程記錄	
安全性	設備電腦不斷電系統 *
	基準點定位
	符合CE安規標準 *
生產可溯性	生產歷程記錄
	自動/手動條碼(DMX) 閱讀器*
	生產執行系統資訊整合 (透過TCP/IP 通訊) *

備註: \* 選配功能如需互相搭配, 需和和椿科技進行技術討論



專用治具辨識系統



工業相機切割路徑教導

### 高效率 Efficient

- A. 小型的高馬力工業集塵機
- B. 極小化的集塵口貼近銑切部 · 加工時可立即且有效清除粉塵

### 精準 Accurate

- A. KURODA高精準螺桿
- B. Panasonic伺服電機
- C. Sycotec主軸
- D. 研華工業電腦
- E. 和椿運動控制卡
- F. 和椿視覺系統

我們保證:  
Cpk > = 1.33  
重複定位精度 ±10 μm  
切割精度 ±80 μm

### 快速 Speedy

- A. 搭載高速軸控模組 · 驅動速度最快達 (最大) 500 mm/s
- B. 切割速度最快每秒100mm
- C. 客製化治具及工具 · 輕鬆快速完成換線作業

### 良率提升 Yield Increasing

操作簡單是我們設備的特色 · 一機擁有:

- A. 生產管理性
- B. 易用性
- C. 安全性
- D. 生產資料可溯性

# 工業用集塵設備



型號	YSF-V553 ZETA
電源供應	3 Phase, 220 V, 50 Hz / 60 Hz
氣流	263 / 分
靜壓	2.9 Kpa
音量	75 dB ~ 80 dB
外型尺寸 L*W*H	780*780*1000 mm
機台淨重 (約)	170 KGS

**Aurotek**  
A Complete Solution from One Source

## 和椿科技股份有限公司 / 台北總公司

地址：台北市內湖區洲子街 60 號 1 樓  
電話：(02)8752-3311  
傳真：(02)8752-3347  
客戶服務專線：0800-013397  
E-mail：info@aurotek.com  
網址：https://www.aurotek.com.tw

## 桃園廠

地址：桃園市蘆竹區六福路 61 號  
電話：(03)322-3788, (03)212-1775  
傳真：(03)322-0866, (03)322-0869  
E-mail：info@aurotek.com

## 台中營業所

地址：台中市西屯區河南路二段 262 號 7 樓之 8  
電話：(04)2452-2822  
傳真：(04)2451-0073  
E-mail：info@aurotek.com

## 台南營業所

地址：台南市安平區慶平路 573 號 7F  
電話：(06)293-4853  
傳真：(06)293-4973  
E-mail：info@aurotek.com

## 和椿自動化 (上海) 有限公司

地址：江蘇省昆山市花橋經濟開發區雞鳴塘南路 936 號  
電話：+86-512-5013-9099, +86-512-5013-9091 ~ 7  
傳真：+86-512-5013-9098, +86-512-5013-9089  
E-mail：sales@aurotek.com.cn  
網址：https://www.aurotek.com.tw/cn

## 華南辦公室

地址：深圳市龍華新區和平東路 21 號 振華時代廣場 706 室  
電話：+86-755-2919-5676  
傳真：+86-755-2377-7037  
E-mail：sales@aurotek.com.cn

## 和椿科技 (昆山) 有限公司

地址：江蘇省昆山市花橋經濟開發區雞鳴塘南路 936 號  
電話：+86 512 5797-1581  
傳真：+86 512 5797-1583

## Aurotek (Japan) Inc.

郵便 101-0041 東京都千代田區神田須田町 1 丁目 7 番 8 號  
電話：+81-3-5297-7028  
傳真：+81-3-5297-7029  
E-mail：info@aurotek.co.jp  
網址：https://www.aurotek.com.tw/jp

## Plenty Island (Thai) Co., Ltd.

地址：3 Soi Charoenrat 10, Charoenrat Rd.,  
Bangkhlo, Bangkhlorlaem,  
Bangkok 10120 Thailand.  
電話：+66-2-291-9933 (Automatic 8 Lines)  
傳真：+66-2-291-2065  
E-mail：jackson@plenty.co.th  
網址：http://www.plenty.co.th



**AUROTEK CORPORATION**

Copyright © 2019 Aurotek Corporation. All rights reserved.

CAT.2019/02/25